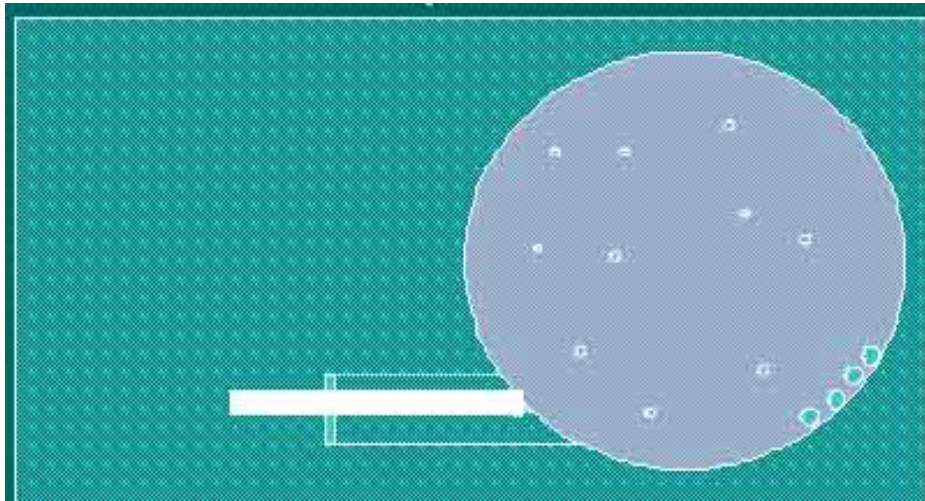




**Mlžné komory firmy  
Glass Expansion.  
Ucelený systém špičkové kvality.**

# Cyklonické mlžné komory



**Materiál:**

**Sklo**

**Křemen**

**Polypropylen**

- vysoká účinnost transportu aerosolu
- velmi dobrá přesnost (dnes již na úrovni Scottových mlžných komor)
- rychlé promývání, minimální paměťové efekty

# Cyklonické mlžné komory Glass Expansion (vstupní port Helix)



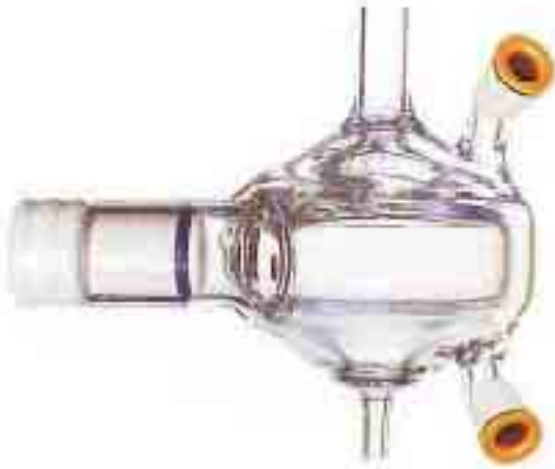
- zvětšený průřez vstupního portu zmlžovače
- umístění zmlžovače (hloubka, úhel) je přesně kontrolováno
- v horní polovině všech komor je hráz pro lepší vymývání, lepší RSD a eliminaci výstřelových signálů
- komory Twister mají „tlumič“ – zlepšuje RSD u zasolených a organických roztoků

# Cyklonické mlžné komory pro malé průtoky – Cinnabar, Twinnabar



- objem 20 ml
- určeny pro průtoky 20 až 600 ul/min
- výrazné snížení efektu matrice (až 5x oproti Scottovým komorám)
- ideální ve spojení se zmlžovači MicroMist

# Opláštěné cyklonické mlžné komory

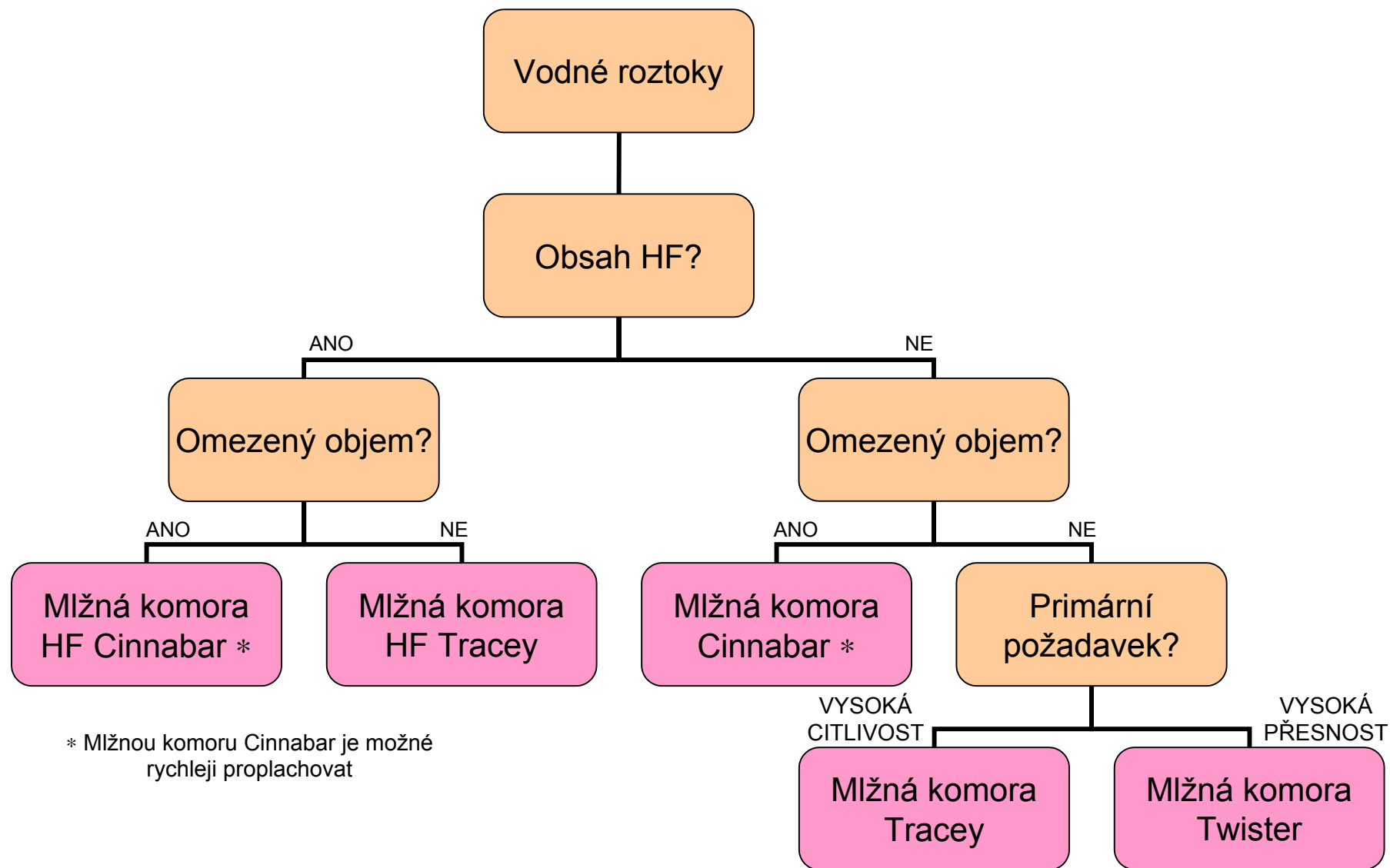


- všechny komory jsou dostupné také v opláštěném provedení (tzv. „jacket“ komory)
  - zlepšení reprodukovatelnosti
  - snížení interferencí
- vnášení tekavých rozpouštědel

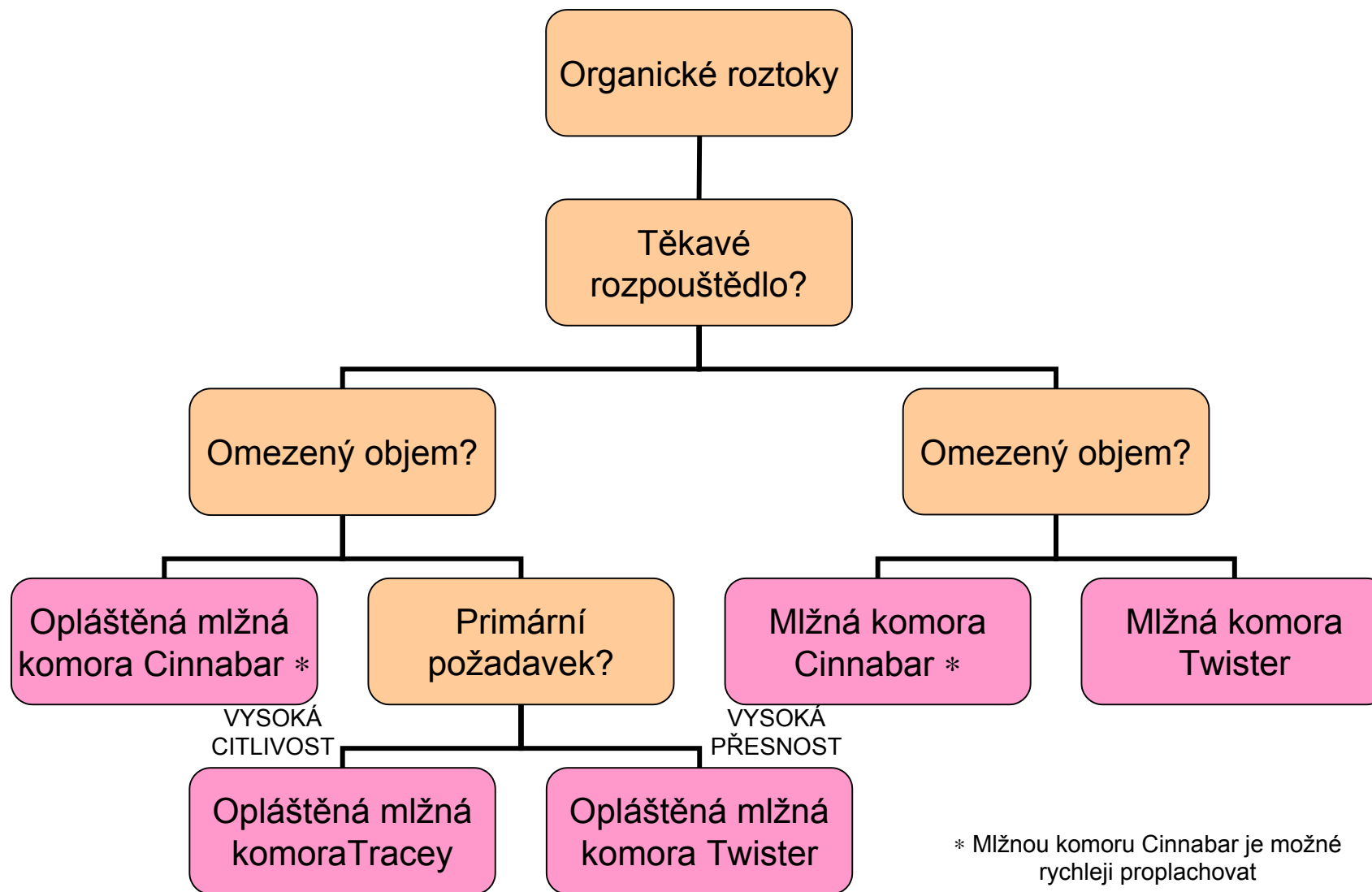
# Údržba mlžných komor

- nepoužívejte mechanické čištění tvrdými nebo brusnými materiály
- poškrábání vede ke zhoršení účinnosti
- pravidelně používejte prostředky k odmaštění povrchu (např. TRITON X-100 – pozor. max. koncentrace 0.01%)
- k čištění používejte loužení 24 hodin v přípravku FLUKA RBS 25 (25%) nebo loužení v kyselinách. Nepoužívejte HF.

## Návod pro výběr vhodné mlžné komory – vodné roztoky



# Návod pro výběr vhodné mlžné komory – organické roztoky





**Všechny typy mlžných komor Glass Expansion si můžete objednat u naší firmy. Firma RMI je výhradním zástupcem firmy Glass Expansion pro Českou republiku.**

**Kompletní přehled spotřebního materiálu najdete v sekci Spotřební materiál, kde jsou katalogy řazené podle výrobců spektrometrů.**